

DOSSIER DE PRESSE



Javelot
Save grain value by data

« L'Agritech au service
de l'après-récolte »

Salon International de l'Agriculture 2026

Sommaire



Édito de Félix Bonduelle - Directeur Général



À propos de Javelot



Questions au Président



Innovation et technologies



Actualités Javelot



Contacts & partenaires

« STRUCTURER L'APRÈS-RÉCOLTE, C'EST REDONNER AGILITÉ ET CAPACITÉ D'ANTICIPATION AUX ACTEURS »

La filière céréalière fait face à une réalité désormais structurelle : pression durable sur les marges, volatilité accrue des marchés, dérèglement climatique.

Longtemps, la filière a pu s'appuyer sur des débouchés relativement stables et des flux reconduits d'une campagne à l'autre. Les circuits étaient identifiés, les équilibres commerciaux largement anticipés. Cette prévisibilité n'est plus acquise : les marchés évoluent plus vite, les arbitrages se complexifient et les équilibres se redessinent d'une campagne à l'autre.

Dans ce contexte, la compétitivité ne peut plus se jouer uniquement au champ. Elle se construit tout autant après la récolte, au moment où se décident le stockage, la planification des flux et la mise en marché.

Alors que les acteurs industriels de l'après-récolte engagent des investissements structurants - dans un contexte de concentration du marché et de modernisation des infrastructures - les décisions prises aujourd'hui conditionneront durablement la compétitivité et la souveraineté de demain.

Pour sécuriser ces arbitrages, agriculteurs, coopératives et organismes stockeurs doivent disposer de capacités de projection fiables et d'outils de pilotage intégrés, capables d'aligner l'amont agricole, les stocks, les flux logistiques, les outils industriels et les décisions de mise en marché à l'échelle de leurs organisations. Or, si le pilotage par la donnée est désormais reconnu comme essentiel, sa mise en œuvre reste encore hétérogène.

C'est dans ce contexte que Javelot s'engage aux côtés des acteurs de la filière pour construire, brique par brique, un pilotage post-récolte intégré. L'objectif n'est pas seulement de connecter des outils existants, mais de structurer un système cohérent de décision, en intégrant les briques déjà en place et en développant celles qui manquent encore.

Concrètement, Javelot développe des solutions permettant de piloter les stocks en temps réel, de planifier les flux logistiques, d'anticiper les volumes à collecter grâce à des modèles de prévision, ou encore d'accompagner les décisions de schéma directeur industriel via des outils de modélisation permettant de simuler différents scénarios d'investissement et d'organisation des flux.

Structurer l'après-récolte, c'est redonner agilité et capacité d'anticipation aux acteurs. C'est aussi doter la filière céréalière des capacités de pilotage indispensables pour affronter durablement la volatilité des marchés et consolider sa compétitivité.

À l'occasion du Salon International de l'Agriculture 2026, Javelot met en lumière cette vision et présente les dernières évolutions de ses briques de pilotage.

Félix Bonduelle
Directeur Général et co-fondateur de Javelot



Diplômé en génie agronomique, Félix Bonduelle commence sa carrière dans l'agroalimentaire avant de cofonder en 2018 Javelot, dont il est aujourd'hui le Directeur Général.

À PROPOS DE JAVELOT

Qui sommes-nous ?

Fondée en 2018 par **Vindicien Delcourt** - Président Javelot - et **Félix Bonduelle**, Javelot est une agritech spécialisée dans le pilotage post-récolte de la filière céréalière — un maillon devenu stratégique dans un contexte de volatilité accrue des marchés.

Javelot accompagne les coopératives agricoles, des négoce agricoles dans l'optimisation et le pilotage de leurs opérations post-récolte.

Javelot a d'abord développé une plateforme pour optimiser la conservation des grains dans les silos, en standardisant les pratiques, maîtrisant les risques et améliorant l'efficacité énergétique tout en réduisant les insecticides. L'entreprise a ensuite élargi son offre à la supply chain post-récolte avec un module de planification des flux, permettant aux coopératives et négociants de simuler des scénarios logistiques, d'optimiser les déplacements de grains et de réduire coûts et trajets inutiles.

L'ensemble des solutions développées par Javelot contribue à diminuer l'empreinte carbone des opérations post-récolte, en agissant à la fois sur la consommation énergétique des sites, l'usage d'intrants et l'optimisation des flux logistiques.

Javelot poursuit son développement en étendant ses solutions à la prévision de collecte et à la connexion de l'ensemble de la chaîne post-récolte, de l'amont agricole à la mise en marché. En co-construisant avec coopératives, négoce, stockeurs et agriculteurs, l'entreprise contribue à un pilotage plus structuré, renforçant la compétitivité et la souveraineté de la filière.

Chiffres clés



Environ 25 Mt de céréales pilotées



+ de 2000 sites monitorés



+ de 200 clients qui ont confiés leurs stockages



Présent dans 7 pays hors France (Royaume Unis, Belgique, Danemark, Allemagne, Luxembourg, Italie et Hongrie)



Leader européen



85 salariées

QUESTIONS AU PRÉSIDENT

→ Comment Javelot innove pour répondre aux besoins changeants des agriculteurs ?

« Nous développons nos outils en étant nous-mêmes acteurs du secteur. En tant qu'agriculteur céréalier et administrateur de coopérative dans les Hauts-de-France, je connais les problématiques pour les partager avec mes confrères et je sais quelles sont les étapes et les postes qui génèrent des coûts. Nos solutions s'inscrivent donc dans une approche où le monde céréalier devient capable d'évoluer et d'innover de l'intérieur pour répondre de manière précise à ses contraintes. Javelot se positionne donc comme un acteur agricole clé de la digitalisation du maillon après-récolte dans la filière céréales, en proposant des solutions digitales adaptées aux besoins réels du terrain. Nous souhaitons avant tout faciliter la transformation digitale du secteur, en permettant aux coopératives et aux agriculteurs de tirer pleinement parti de la révolution qu'apporte l'utilisation des données en post-récolte. »

→ De quelle manière les considérations environnementales et sociales influencent-elles vos choix stratégiques ?

« Pour nous, la donnée est au cœur de l'efficience. En utilisant des outils digitaux pour suivre et analyser chaque étape de la post-récolte, nous limitons les pertes, optimisons la consommation d'énergie et améliorons la logistique. Cette approche crée un cercle vertueux, où performance économique, impact environnemental et bénéfices sociaux sont alignés : être plus efficient économiquement contribue automatiquement à réduire l'empreinte environnementale et à renforcer la résilience des acteurs de la filière. »

→ Quelles sont vos priorités pour le développement futur de Javelot ?

« Chez Javelot, notre ambition est de développer et d'améliorer en continu nos solutions et services en travaillant en étroite collaboration avec nos utilisateurs. Cette approche nous permet d'innover tout en restant au plus près des besoins concrets du terrain, donc de garantir la pertinence de nos outils et de renforcer leur valeur ajoutée pour les coopératives et les agriculteurs.

Nous aspirons également à porter nos solutions à l'international. Déjà implantés dans sept pays européens, nous ne souhaitons pas nous arrêter là. Nous voulons exporter la digitalisation de l'après-récolte dans d'avantage de pays pour améliorer les performances de manière toujours plus durable et compétitive. »

Vindicien Delcourt

Président et co-fondateur de Javelot

Cofondateur et président de Javelot, Vindicien Delcourt est agriculteur en grandes cultures, betteraves et légumes industriels à Douvrin (62) depuis 1993. Egalement Président de la CUMA La Verloossoise, il met son expertise de terrain au service de l'innovation agricole.



DEUX PLATEFORMES COMPLÉMENTAIRES

Store & Save – Optimiser durablement la conservation des grains

Store & Save est la solution digitale de pilotage intelligent du stockage des grains, adaptée aux silos industriels comme au stockage à la ferme.

En centralisant les données en temps réel, la plateforme sécurise la valeur des stocks - véritables greniers de la France - en préservant la qualité des grains tout en maîtrisant les coûts et l'empreinte carbone des opérations de conservation. Grâce à une hypervision multi-sites, Store&Save® permet de standardiser les pratiques à l'échelle d'un groupe et d'harmoniser les procédures qualité & sécurité. Cette vision consolidée renforce la maîtrise des risques liés au stockage et facilite le pilotage de la performance opérationnelle.

La solution assure une maîtrise fine du refroidissement par ventilation, en s'adaptant aux conditions climatiques grâce à des algorithmes et à l'intelligence artificielle. Cette conduite optimisée limite les pertes et la dégradation de la qualité, réduit le recours aux traitements insecticides et préserve la valeur économique des lots stockés.

En évitant la surventilation - principal poste de dépense énergétique dans le stockage de céréale - Store&Save réduit la consommation d'énergie et les émissions de CO₂, renforce la traçabilité, facilite la conformité réglementaire et les audits, tout en simplifiant le travail des équipes terrain, priorisant les interventions et améliorant les conditions de travail.

Bénéfices clés :

- Jusqu'à 15-20 % d'économie d'énergie
- 0,113 kg de CO₂ évités par tonne surveillée
- Réduction des pertes et des traitements insecticides
- Traçabilité et conformité renforcées
- Gain de temps pour les équipes

Plan & Save – Optimiser la logistique et piloter la performance supply

Plan&Save® est la solution de planification et de pilotage logistique dédiée aux coopératives et négoce céréaliers. Elle aligne durablement les équipes supply, commerce et exploitation autour de données partagées et fiables.

Elle permet d'arbitrer les choix commerciaux et logistiques en fonction de leur impact réel sur la performance économique. Son module central est un outil de planification des flux, reposant sur un jumeau digital qui modélise l'infrastructure et les contraintes logistiques (silos, capacités industrielles, contraintes de transport...)

Concrètement, la plateforme permet de répondre à des questions très opérationnelles :

- Faut-il orienter un lot vers tel silo ou vers un autre ?
- Faut-il livrer directement un site industriel ou passer par une plateforme intermédiaire ?
- Quel est l'impact réel d'un nouveau contrat export sur l'organisation des flux existants ?

Les volumes disponibles, prévisions de collecte et hypothèses commerciales alimentent la modélisation pour construire des plans logistiques réalistes. Un algorithme d'optimisation identifie le scénario économiquement le plus performant, réduisant transferts inutiles, coûts logistiques et kilomètres parcourus, tout en offrant une visibilité immédiate sur les impacts financiers et carbone pour faciliter les arbitrages.

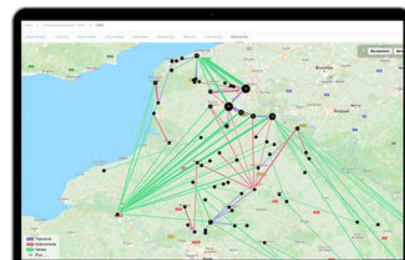
Plan&Save® permet également de simuler des scénarios industriels ou commerciaux avant décision : ouverture d'un nouveau débouché, évolution des volumes collectés, réorganisation d'un site ou investissement dans une nouvelle capacité. Les décisions sont ainsi éclairées par leur impact réel sur la marge.

À terme, la plateforme connecte progressivement les étapes de prévisions de collecte et projections de ventes pour offrir une vision consolidée de la chaîne post-récolte, alignant les décisions sur une trajectoire économique commune.

Plan&Save® renforce ainsi la coordination entre métiers, sécurise l'exécution logistique et contribue à améliorer durablement la compétitivité et la performance environnementale des acteurs céréaliers.

Bénéfices clés :

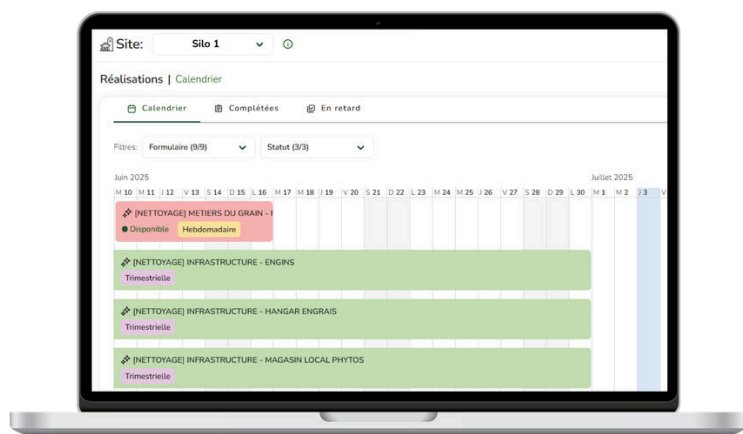
- De 5 à 15% de réduction des coûts logistiques
- 0,204 kg CO₂ évitée par tonnes pilotés
- Gain de fiabilité sur l'ensemble des processus



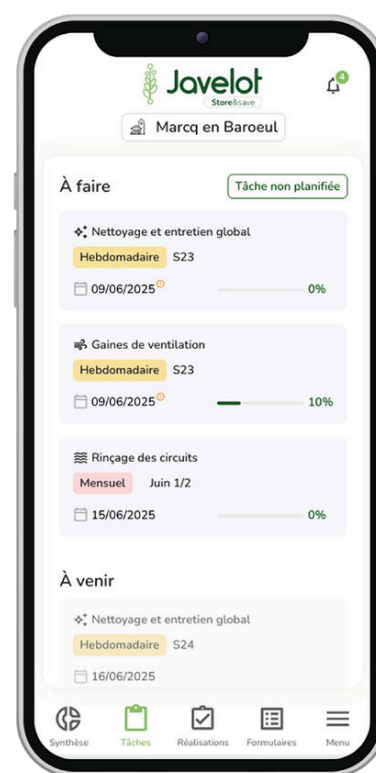
JAVELOT EVOLUE

Nouveau module digitalisez ses procédures silo

Javelot a développé un module inédit de digitalisation des procédures silo, conçu avec et pour les organismes stockeurs. Ce module centralise et numérise les procédures qualité, sécurité et maintenance, remplaçant classeurs et fichiers Excel par un outil simple et intuitif, intégré à la plateforme Store&Save. Chaque étape a été co-construite avec les utilisateurs, de la collecte des procédures aux premiers tests, pour garantir un outil adapté aux réalités du terrain. Le module permet de planifier, suivre et analyser les opérations en temps réel, d'assurer traçabilité et conformité optimales et de fluidifier la communication entre les équipes, offrant ainsi une gestion des silos plus efficace et coordonnée.



Nouveau module digitalisez ses procédures silo



Nouveau module de prévision de collecte

Pour garantir la fiabilité des prévisions de récolte, Javelot a lancé un nouveau module de prévision de collecte intégré à la solution Plan & Save, offrant une vision précise et fiable à la maille fine de ce premier maillon de la chaîne d'exécution. Co-construit avec les acteurs du secteur céréalier, ce module s'appuie sur un algorithme capable de transformer les données brutes — historiques, référentiels et données de campagne — en prévisions opérationnelles de quantités, surfaces et parts de marché. Adaptable aux données disponibles et à la maille souhaitée, il génère des prévisions actualisées enrichies d'indicateurs de suivi, directement intégrées au module de planification.

Résultat, des prévisions livrées en temps et en heure, une fiabilité nettement accrue à toutes les mailles (+30 à +50 % à la maille fine), une planification plus robuste et une exécution de campagne optimisée, au service de la performance opérationnelle des organisations.



Javelot

Save grain value by data

Partenaires Javelot



La start-up studio Sparkling Partners est le partenaire historique de Javelot, depuis 2017. L'entreprise crée et développe des sociétés innovantes, de manière autonome ou en collaboration avec des grands groupes.



NextStage AM est un spécialiste du capital-développement et accompagne les entrepreneurs de croissance avec sa plateforme multi-stratégie.



En 2021, Unilis entre au capital avec une levée de 1 M d'€.

L'entreprise a pour objectif d'accélérer la transition agroécologique productive et durable des exploitations agricoles.



IDIA Capital Investissement est soutenu par le réseau Crédit Agricole et regroupe les activités de capital accompagnements minoritaires.

CONTACTS PRESSE :



Agence Ressources de la Nature – contact@agence-rdn.com

Fadela Benabadji – fbenabadji@agence-rdn.com – 06 11 34 22 39

Rémi Rossi – rrossi@agence-rdn.com – 07 50 13 27 58

En savoir plus sur www.javelot-agriculture.com

